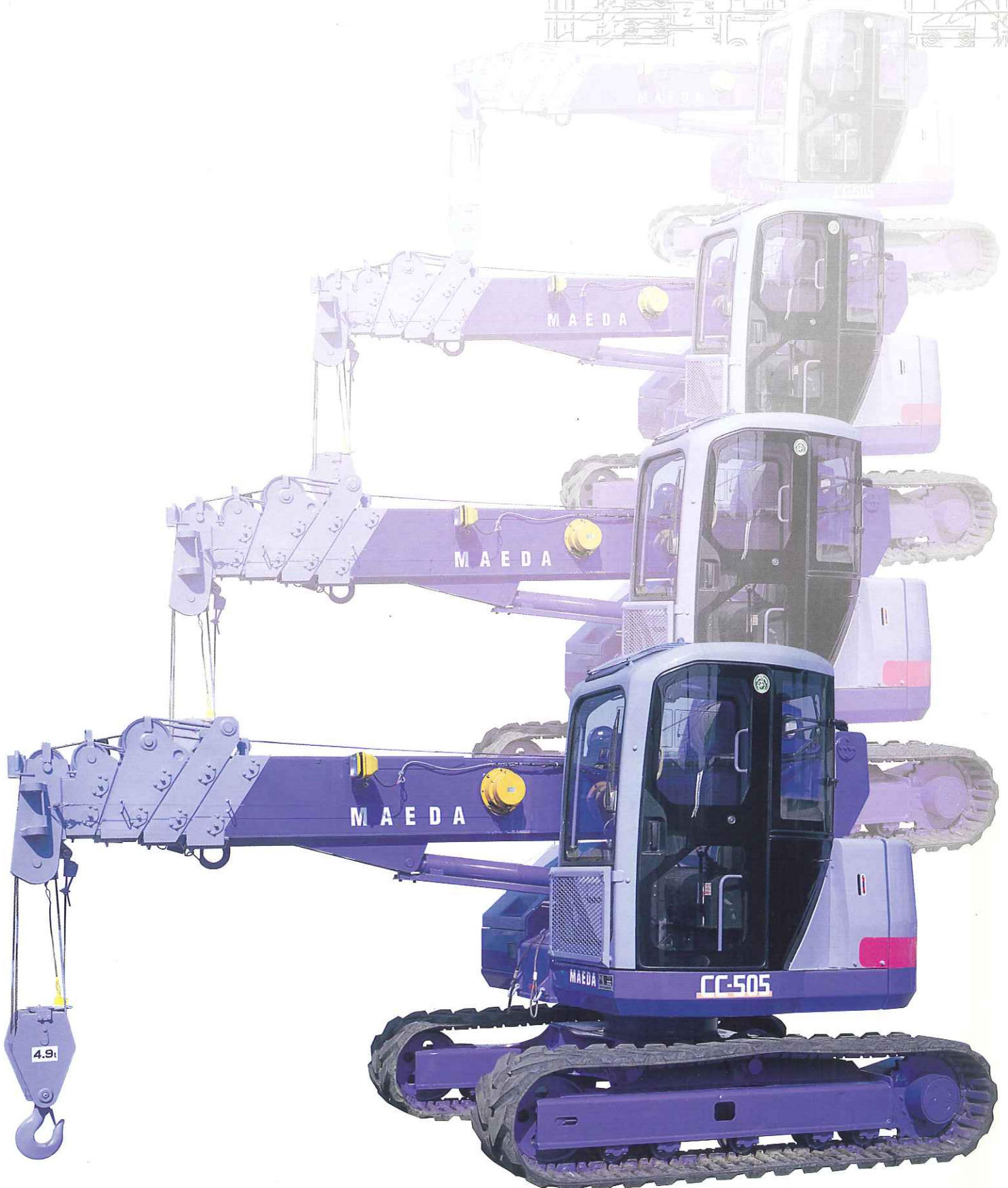




MAEDA

CRAWLER CRANE-4.9ton

CC-505-2



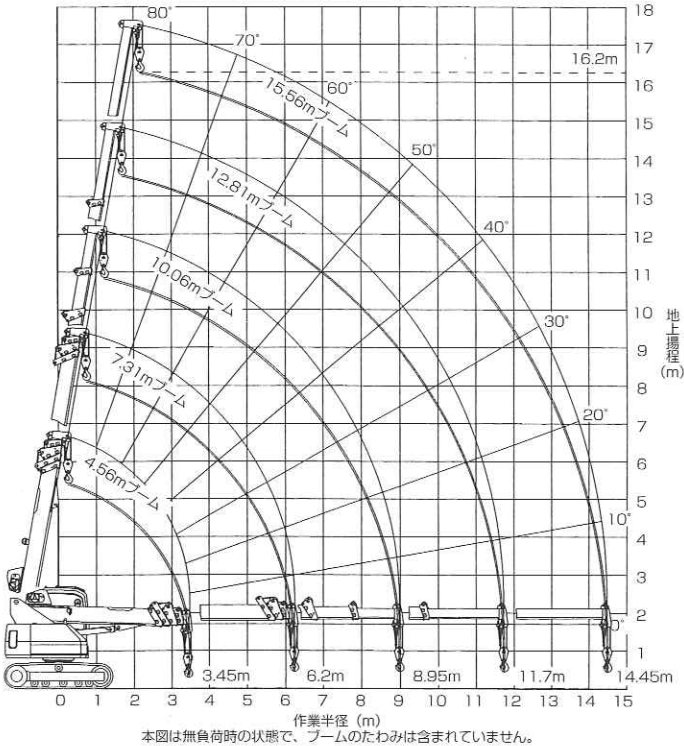
Specifications

CC-505-2 CRAWLER CRANE-4.9ton

CC-505-2 定格総荷重表(静止/走行吊り) (Kg)

ブーム長 作業半径 (m)	①4.56mブーム		②7.31mブーム		③10.06mブーム		④12.81mブーム		⑤15.56mブーム	
	静止吊 定格総 荷重	走行吊 定格総 荷重	静止吊 定格総 荷重	走行吊 定格総 荷重	静止吊 定格総 荷重	走行吊 定格総 荷重	静止吊 定格総 荷重	走行吊 定格総 荷重	静止吊 定格総 荷重	走行吊 定格総 荷重
2.00	4900	2000	4900	2000	2600	1400	1900			
2.10	4900	2000	4610	2000	2480	1360	1900			
2.50	3720	2000	3670	2000	2100	1140	1900			
2.70	3310	1800	3310	1810	1950	1050	1900			
3.00	2840	1550	2870	1560	1750	940	1710			
3.15	2640	1440	2680	1450	1660	900	1620			
3.45	2320	1260	2360	1270	1510	810	1470			
3.50			2310	1240	1490	800	1450			
4.00			1900	1010	1280	690	1240			
4.50			1590	830	1120	610	1080			
5.00			1340	690	980	540	950			
5.50			1140	580	870	490	830			
6.00			970	480	770	440	740			
6.20			970	450	740	430	710			
6.50					690	400	660			
7.00					620	370	590			
7.50					560	340	530			
8.00					500		470			
8.50					450	使用禁止	420			
8.95							380			
9.00							380			
9.50							340			
10.00							310			
10.50							270			
11.00							260			
11.50							260			
11.70							260			
12.00										
12.50										
13.00										
13.50										
14.00										
14.45										

CC-505-2 作業半径揚程図



- フック質量80kg
- ワイヤー掛け数による荷重制限
4本掛け…4900kgまで 2本掛け…2450kgまで 1本掛け…1220kgまで
- 定格総荷重は機械を水平堅土上に置いた場合の転倒荷重の78%以内、前方安定度は、1.15以上の値です。
- 作業半径はブームのたわみを含んだ実際の値に基づいています。
- ブームの長さが規定の長さを超える場合には、規定の長さか、1段上のブームのいずれか小さいほうの定格総荷重で作業を行って下さい。

CC-505-2 5段ブーム

性能	
最大吊上荷重×作業半径	4.9t×2.1m
最大作業半径	14.45m
最大地上揚程	16.2m
走行速度	2.9km/h
巻上装置	
巻上ロープ	6×Fi (29) IWRC・B種 φ10×90m-6.89t
ロープ掛本数	4本
フック巻上速度	15m/min<ロープ速度 60m/min>(ドラム4層目)

伸縮装置	
ブーム長さ	4.56~15.56m
ブーム段数	5段
伸縮方式	順次伸縮2本シリンダワイヤロープ同時伸縮装置2基 (順次伸縮2本シリンダ)
ブーム伸縮ストローク	11.0m
伸長時間	25秒
起状装置	
起状角度	-2度~80度
全起し時間	13秒

旋回装置	
旋回速度	2.1min ⁻¹ (2.1rpm)
安全装置	
●過負荷防止装置 ●走行時クレーン誤動作防止装置 ●巻上防止装置 ●玉掛けロープはずれ止め ●横斜時警報装置 ●油圧安全弁 ●ウィンチ自動ブレーキ ●伸縮シリンダ油圧ロック装置 ●起状シリンダ油圧ロック装置	
エンジン	
排出ガス対策型建設機械指定(指定番号1136)	
型式	コマツ4D95LE-1
定格出力	40.5kW/1900min ⁻¹ (55ps/1900rpm)
運転整備質量	8800kg

●お買い上げの製品は、改良のため、カタログと相違する場合がありますのでご了承下さい。●掲載写真は、一部販売車と異なる場合があります。

- ! ご使用時は必ず取扱説明書をお読みください。**
- ※1. 本機の運転には「小型移動式クレーン運転技能講習終了証」または、「移動式クレーン運転免許証」の取得が必要です。
 - ※2. 玉掛け作業の従事に際しては、「玉掛け技能講習終了証」の取得が必要です。
 - ※3. 作業時は危険ですので、吊り荷の下および旋回範囲内には立ち入らないでください。

●お問い合わせは



株式会社前田製作所

〒388 長野県長野市御幣川1095
 ・販売促進部 ☎026-292-2228
 ・建設機械部 ☎052-264-0911
 ・産業機械部 ☎0492-33-3664
 ・機械鉄構本部 ☎026-292-2220



デミング賞
実務投資会社
ISO 9001



JQA-1114
認証取得

9704B05000NK